

Congélateur - 40°C

Le congélateur -40°C est destiné pour le stockage de vaccins, plasma, produits biologique

Il est destiné à pour :

Institut de recherche, laboratoire, banque de sang, hôpital centre de prévention épidémique.



DW-40W255

Contrôle de température

Commande à base de microprocesseur, affichage numérique, température ajustable -20°C à -40°C

Température réglable avec alarme

Alarmes

Alarme de seuil de température, défaut de capteur

Alarme audible et visuelle

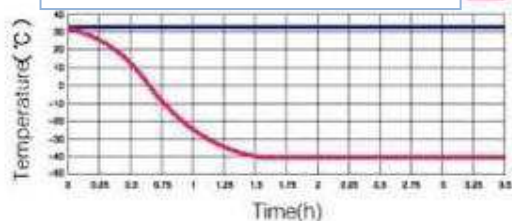
Système de réfrigération

Compresseur danfoss et ventilateur de condensation EBM allemand pour un refroidissement efficace
 Très performant (réduction de température de 40 °C en 2 H dans une ambiance de 35 °C)
 Haute qualité d'isolation
 Réfrigérant CFC .

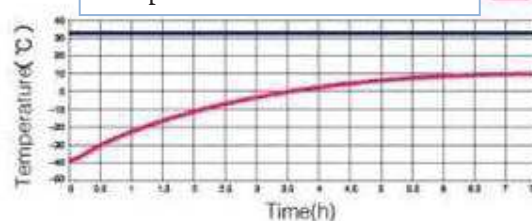
Design ergonomique

Verrouillage des Portes
 Large intervalle de tension 198 v- 252 v
 Intérieur résistant spacieux pour stockage de différentes formes de conteneurs

Graphe de décroissement de



Graphe de croisement de T°



Spécifications

Modèle N°	DW-40 W255
volume	255 L
Puissance	410 w
Plage de température	-20 °c à - 40°c
Température ambiante	10 °c - 32°c
Alimentation	220 v- 240 v /50 Hz/ 60 Hz
Control de température	Système à microprocesseur
Porte	01 en mousse injectée
Alarme	Audible et visuelle
Mousse d'Isolation	Très haute densité Cfc en uréthane
Compresseur	danfoss
Réfrigérant	R 134 a
Fermeture de porte	01
Panier	02
Dim intérieur	1040 X 430X605
Dim extérieur	1243X633X838
Poids	69 Kg
conteneur	24X54X54